

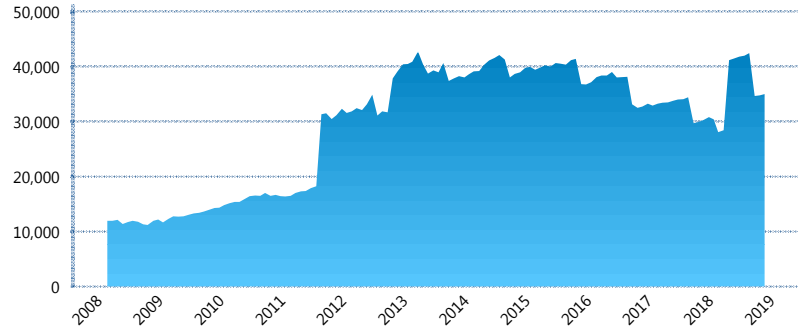
### I. INFORMACIÓN FINANCIERA

#### I) Detalles del Fondo

| Detalles del Fondo      |                                       |
|-------------------------|---------------------------------------|
| Razón Social            | Principal Siefore 4, S.A. de C.V.     |
| Inicio de Operaciones   | 03/03/2008                            |
| Tipo de Fondo           | Básica                                |
| Clave Bolsa             | APRINB4                               |
| Activos Administrados * | 35,024                                |
| ISIN                    | MX54AP0E0028                          |
| Comisión Anual          | 1.04%                                 |
| Administrador           | Principal Afore, S.A. de C.V.         |
| Director General        | C. Mariano Alejandro Ugarte del Solar |
| Presidente del Consejo  | C. Alejandro Elizondo Rodríguez       |

#### Activos Administrados \*

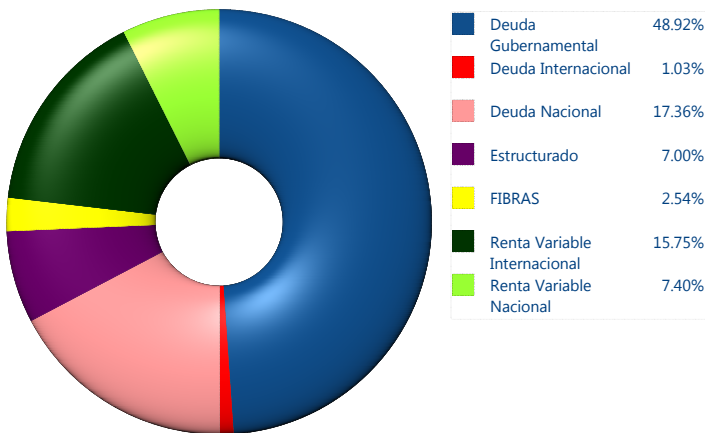
\$35,024



\*Cifras en millones de pesos

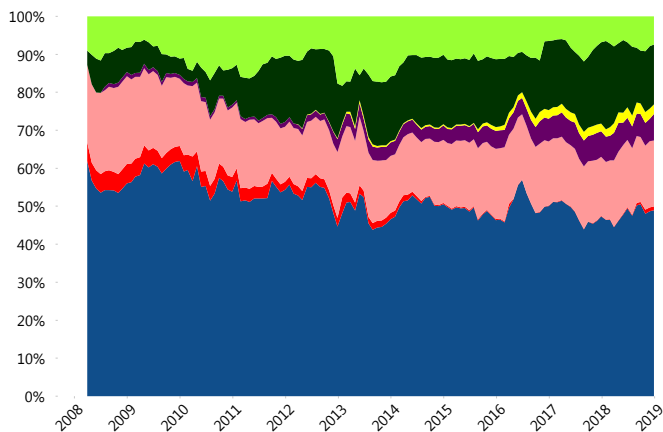
Contiene el efecto de fusiones, cortes transversales y transferencias por edad. Para mayor información consultar: <http://www.consar.gob.mx/gobmx/Aplicativo/Factsheets/EC/ECSAR.pdf>

#### II) Inversiones



| Tipo de Instrumento          |                                 | Principal (SB4) | Sistema Básicas 4** |
|------------------------------|---------------------------------|-----------------|---------------------|
| Renta Variable Nacional      | Renta Variable Nacional         | 7.40%           | 8.87%               |
|                              | <b>Total</b>                    | <b>7.40%</b>    | <b>8.87%</b>        |
| Renta Variable Internacional | Renta Variable Internacional    | 15.75%          | 17.15%              |
|                              | <b>Total</b>                    | <b>15.75%</b>   | <b>17.15%</b>       |
| Mercancías                   | Mercancías                      | 0.00%           | 0.43%               |
|                              | <b>Total</b>                    | <b>0.00%</b>    | <b>0.43%</b>        |
| FIBRAS                       | FIBRAS                          | 2.54%           | 2.75%               |
|                              | <b>Total</b>                    | <b>2.54%</b>    | <b>2.75%</b>        |
| Estructurado                 | Estructurados                   | 7.00%           | 6.65%               |
|                              | <b>Total</b>                    | <b>7.00%</b>    | <b>6.65%</b>        |
| Deuda Nacional               | Aerolíneas                      | 0.00%           | 0.02%               |
|                              | Alimentos                       | 0.28%           | 0.72%               |
|                              | Automotriz                      | 0.22%           | 0.31%               |
|                              | Banca de Desarrollo             | 0.24%           | 0.95%               |
|                              | Bancario                        | 3.13%           | 1.02%               |
|                              | Bebidas                         | 0.47%           | 0.56%               |
|                              | Cemento                         | 0.26%           | 0.05%               |
|                              | Centros Comerciales             | 0.00%           | 0.09%               |
|                              | Consumo                         | 0.13%           | 0.43%               |
|                              | Deuda CP                        | 0.00%           | 0.01%               |
|                              | Empresas Productivas del Estado | 1.19%           | 2.38%               |
|                              | Estados                         | 0.07%           | 0.28%               |
|                              | Europeos                        | 2.14%           | 2.81%               |
|                              | Grupos Industriales             | 1.16%           | 0.49%               |
|                              | Infraestructura                 | 4.09%           | 4.26%               |
|                              | Inmobiliario                    | 0.00%           | 0.14%               |
|                              | Otros                           | 0.99%           | 0.91%               |
| Papel                        | 0.26%                           | 0.05%           |                     |
| Serv. Financieros            | 0.12%                           | 0.52%           |                     |
| Siderúrgica                  | 0.00%                           | 0.01%           |                     |
| Telecom                      | 0.84%                           | 0.94%           |                     |
| Transporte                   | 0.47%                           | 0.64%           |                     |
| Vivienda                     | 1.29%                           | 1.32%           |                     |
| <b>Total</b>                 | <b>17.36%</b>                   | <b>18.92%</b>   |                     |
| Deuda Internacional          | Deuda Internacional             | 1.03%           | 1.06%               |
|                              | <b>Total</b>                    | <b>1.03%</b>    | <b>1.06%</b>        |
| Deuda Gubernamental          | BONDESD                         | 0.12%           | 0.40%               |
|                              | BONOS                           | 19.32%          | 13.81%              |
|                              | BPA182                          | 0.88%           | 0.14%               |
|                              | CBIC                            | 0.90%           | 2.84%               |
|                              | CETES                           | 0.08%           | 1.96%               |
|                              | REPORTO                         | 0.88%           | 1.67%               |
|                              | UDIBONO                         | 26.60%          | 22.60%              |
|                              | UMS                             | 0.13%           | 0.74%               |
| <b>Total</b>                 | <b>48.92%</b>                   | <b>44.18%</b>   |                     |
| <b>Total</b>                 | <b>100.00%</b>                  | <b>100.00%</b>  |                     |

#### Evolución de Inversiones



\*\*Considera las inversiones de todo el grupo de SIEFORES Básicas 4  
Cifras al cierre de diciembre de 2018

### III) Desempeño

#### Rendimiento Bolsa

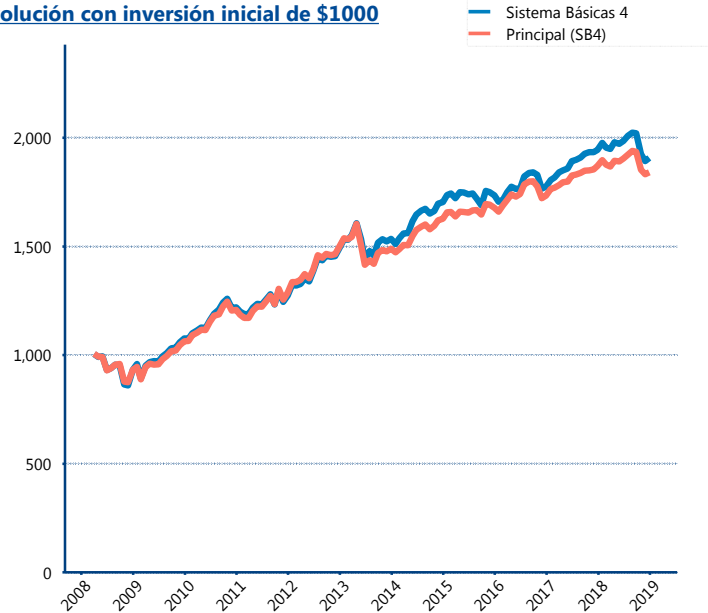
| Tipo   | Principal (SB4) | Sistema Básicas 4 |
|--------|-----------------|-------------------|
| 1 año  | -1.47%          | -1.71%            |
| 2 años | 2.92%           | 3.59%             |
| 3 años | 3.24%           | 3.36%             |
| 5 años | 4.26%           | 4.37%             |

#### Indicador de Rendimiento Neto

| Siefore                | IRN %        |
|------------------------|--------------|
| Profuturo (SB4)        | 8.26%        |
| SURA (SB4)             | 7.43%        |
| Citibanamex (SB4)      | 6.65%        |
| Coppel (SB4)           | 6.51%        |
| <b>Principal (SB4)</b> | <b>5.90%</b> |
| XXI-Banorte (SB4)      | 5.90%        |
| PensionISSSTE (SB4)    | 5.90%        |
| Azteca (SB4)           | 5.89%        |
| Inbursa (SB4)          | 5.78%        |
| Invercap (SB4)         | 5.10%        |

|                    |        |
|--------------------|--------|
| Promedio Ponderado | 6.58 % |
| Promedio Simple    | 6.33 % |

#### Evolución con inversión inicial de \$1000



Construido con el precio de la Siefore registrado en la Bolsa Mexicana de Valores

### IV) Medidas de sensibilidad y riesgos

#### Evolución del Plazo Promedio Ponderado

